

391. *Delphinium foetidum* Lomak. — Ոչխախոտ գարշահոտ — Живокость вонючая

VUB 1 ab(iii) + 2 ab(iii)



© Էլեոնորա Գաբրիելյան  
© Eleonora Gabrielyan

**Կարեգործիչ:** Խոցելի տեսակ է: Կովկասի Լեռնային է: Արևալը մասնատված է: Տարածման շրջանի մակերեսը 20000 քառ. կմ-ից պակաս է, բնակության շրջանի մակերեսը՝ 2000 քառ. կմ-ից պակաս: Տեսակին սպառնում է տարածման և բնակության շրջանների կրճատում՝ ներքին գործոնների և անելավայրերի պայմանների փոփոխության պատճառով:

Հայաստանի Կարմիր գրքի առաջին հրատարակության մեջ ընդգրկված չէր:

Ընդգրկված չէ CITES-ի և Բեռնի կոնվենցիաների հավելվածներում:

**Նկարագրություն:** Անդուր հոտով բազմամյա խառաբույս՝ 15–50 սմ բարձրության, խիտ ծածկված գեղձային մազիկներով: Տերևները՝ երկար կոթուններով, կլորավուն ուրվագծով, եռաբաժան, կտրատված ռոմբաձև-կլորավուն մասերի: Ողկոյցները՝ սակավածաղիկ: Ծաղիկները՝ զիգոմորֆ, խթանով: Ծաղկապատի մասերը՝ մոտ 25 մմ երկարության, կապույտ:

**Տարածում:** Հայաստանում աճում է Արագածի (լեռնագագար՝ Արագած) և Զանգեզուրի (լեռնագագարներ՝ Մեծ Իշխանասար, Կապուձյուղ, Փառական, Յաղլու) ֆլորիստիկական շրջաններում: EOO 6330 քառ. կմ է, AOO՝ 32 քառ. կմ, թվայնությունները՝ 3: Հայաստանից բացի, աճում է Նախիջևանում և Ղարաբաղում:

**Կենսաբանական, էկոլոգիական և ֆիզոլոգիական առանձնահատկություններ:** Աճում է ալպյան գոտում, ծ. մ. 2700–3600 մ բարձրությունների վրա, շինգիների, քարաթափվածքների վրա: Ծաղկում է հուլիս–օգոստոս ամիսներին, պտղաբերում՝ սեպտեմբերին:

**Սահմանափակող գործոններ:** Սահմանափակ տարածման և բնակության շրջաններ, անելավայրերի կոտրուտ կամ դեգրադացիա՝ կլիմայի գործող փոփոխության հետևանքով:

**Պահպանության միջոցառումներ:** Պապուլյացիայի մի մասը պահպանվում է «Արագածի ալպյան» պետական արգելավայրի տարածքում: Անհրաժեշտ է իրականացնել պապուլյացիայի վիճակի մոնիթորինգ:

**Category.** Vulnerable species. Endemic of the Caucasus. The area of distribution is fragmented. The extent of occurrence is less than 20000 km<sup>2</sup>, area of occupancy is less than 2000 km<sup>2</sup>. The species faces decline of the extent of occurrence and area of occupancy caused by internal factors and changes in habitat conditions.

It was not included in the first edition of the Red Data Book of Armenia.

It is not included in the Annexes of CITES and that of the Bern Convention.

**Description.** Densely glandular perennial herb with unpleasant odour, 15–50 cm. Leaves on long petioles, rounded, 3-partite, with dissected rhomboid–rounded lobes. Racemes few-flowered. Flowers zygomorphic, with spur. Perianth segments about 25 mm long, light blue.

**Distribution.** In Armenia it grows in Aragats (Aragats Mountain) and Zangezur (mountains Mets Ishkhanasar, Parakan, Yaghlu, Kaputdjugh) floristic regions. EOO is 6330 km<sup>2</sup>, AOO is 32 km<sup>2</sup>, the number of locations is 3. Besides Armenia the general area of distribution includes Nakhichevan and Karabagh.

**Ecological, biological and phytocoenological peculiarities.** Grows in alpine belt, at the altitudes of 2700–3600 meters above sea level, on screes and “chingils”. Flowering from July to August, fruiting in September.

**Limiting factors.** Restricted extent of occurrence and area of occupancy, loss/degradation of habitats caused by global climate change.

**Conservation actions.** Part of the population grows in “Aragats alpine” reservation. Necessary: monitoring of the population state.

Տվյալներ/References

Հայաստանի ԳԱԱ Բուսաբանության ինստիտուտի հերբարիումի նյութեր

Herbarium materials of the Institute of botany of NAS RA.

Тахтаджян А. Л. 1954. Род Delphinium.

Флора Армении, 1: 140–169. Ереван.

Гроссгейм А. А. 1950. Род Delphinium.

Флора Кавказа, 2-е изд., 4: 24–33. Москва–Ленинград.

Еленевский А. Г. Ranunculaceae. Определитель сосудистых растений Армении (рукопись).

Մագնող՝ Մ. Է. Հովհաննիսյան

Compiler M. E. Oganessian



392. *Ranunculus cicutarius* Schlecht. — Գորգնուկ ցիկուրային — Лютик цикutowый

EN B 1 ab(iii) + 2 ab(iii)



© ՀՀ ԳԱԱ Բուսաբանության ինստիտուտի հերբարիում  
© Herbarium of the Institute of Botany of NAS of Armenia

Սկզբնաղբյուրներ/References

Հայաստանի ԳԱԱ Բուսաբանության ինստիտուտի հերբարիումի նյութեր  
Herbarium materials of the Institute of botany of NAS RA.  
Тахтаджян А. Л. 1954. Род *Ranunculus*.  
Флора Армении, 1: 180–206. Ереван.  
Iranshahr M., Rechinger K. H., Riedl H. 1992. *Ranunculus* L. *Flora Iranica*, 171: 127–195. Graz.  
Еленевский А. Г. *Ranunculaceae*. Определитель сосудистых растений Армении (рукопись).  
Կազմող՝ Մ. Է. Հովհաննիսյան  
Compiler M. E. Oganessian

**Կարեգործիա:** Վտանգված տեսակ է: Հայաստանի պոպուլյացիան գտնվում է ընդհանուր տարածման արևմտյան սահմանում: Տարածման և բնակության շրջանների մակերեսը 500 քառ. կմ–ից պակաս է: Տեսակին սպառնում է տարածման և բնակության շրջանների կրճատում աճեղավայրերի պայմանների փոփոխության պատճառով:

Հայաստանի Կարմիր գրքի առաջին հրատարակության մեջ ընդգրկված չէր:

Ընդգրկված չէ նաև CITES-ի և Բեռնի կոնվենցիաների հավելվածներում:

**Նկարագրություն:** Թավամագ բազմամյա բույս է: Ցողունը՝ ճյուղավորված, 15–40 սմ բարձրության: Ստորին տերևները՝ փետրածև, 3–հատված սեզմենտներով, երկարավուն գծային մասերով: Վերին տերևները՝ եռակի կամ փետրածև հատված: Մաղիկները՝ դեղին:

**Տարածում:** Հայաստանում հանդիպում է միայն Ջանգեզուրի ֆլորիստիկական շրջանում (Կապան քաղաքի և Ներին Հանդ, Ծավ գյուղերի շրջակայք): EOO 125 քառ. կմ է, AOO՝ 24 քառ. կմ, ըսկայտեսները՝ 2: Հայաստանից բացի, աճում է Արևելյան Կովկասում, Արևելյան Անդրկովկասում, Ղարաբաղում, Թալիշում, Իրանում:

**Կենսաբանական, էկոլոգիական և ֆիտոցենոլոգիական առանձնահատկություններ:** Աճում է ստորին լեռնային գոտում, ծ. մ. 700–1300 մ բարձրությունների վրա, կաղնու–բախտ անտառում, սոսու պուրակում, շիրկակում, քարքարոտ լանջերին: Մաղկում է հունիս ամսին, պտղաբերում՝ հուլիսին:

**Սահմանափակող գործոններ:** Սահմանափակ տարածման և բնակության շրջաններ, աճեղավայրերի կորուստ կամ դեգրադացիա՝ մարդածին գործոնների ազդեցության և կլիմայի գործող փոփոխության հետևանքով:

**Պահպանության միջոցառումներ:** Համարյա ամբողջ պոպուլյացիան պահպանվում է «Շիկահող» պետական արգելոցի տարածքում: Անհրաժեշտ է իրականացնել պոպուլյացիայի վիճակի մոնիթորինգ:

**Category.** Endangered species. The sub-population of Armenia is situated in the western border of the main area of distribution. The extent of occurrence and area of occupancy are less than 500 km<sup>2</sup>. The species faces decline of the extent of occurrence and area of occupancy caused by changes in habitat conditions.

It was not included in the first edition of the Red Data Book of Armenia.

It is not included in the Annexes of CITES and that of the Bern Convention.

**Description.** Densely pilose perennial herb. Stem branched, 15–40 cm. Lower leaves pinnate; segments 3–dissected; lobules oblong–linear. Upper leaves 3–sect or pinnatisect. Flowers yellow.

**Distribution.** In Armenia it occurs in Zangezur (neighborhoods of Kapan city and Nerkin Hand, Tsav villages) floristic region. EOO is 125 km<sup>2</sup>, AOO is 24 km<sup>2</sup>, the number of locations is 2. Besides Armenia the main area of distribution includes the East Caucasus, East Transcaucasia, Karabagh, Talish, Iran.

**Ecological, biological and phytocoenological peculiarities.** Grows in lower mountain belt, at the altitudes of 700–1300 meters above sea level, in oak–hornbeam forests, plane grove, shibliak, on stony slopes. Flowering in June, fruiting in July.

**Limiting factors.** Restricted extent of occurrence and area of occupancy, loss/degradation of habitats caused by anthropogenic factor and global climate change.

**Conservation actions.** Almost the whole population grows in “Shikahogh” State Reserve. Necessary: monitoring of the population state.



393. *Ranunculus lingua* L. — Գորբնուկ երկարաբերն — Лютик длиннолистный

EN\* B 1 ab(i,ii,iii,iv) + 2 ab(i,ii,iii,iv)



© Thomas Schoepke  
www.plant-pictures.com

Սկզբնաղբյուրներ/References

Հայաստանի ԳԱԱ Բուսաբանության ինստիտուտի  
հերբարիումի նյութեր  
Herbarium materials of the Institute of botany of NAS RA.  
Гроссгейм А. А. 1950. Род *Ranunculus*. Флора Кавказа,  
2-е изд., 4: 24–33. Москва–Ленинград.  
Тахтаджян А. Л. 1954. Род *Ranunculus*. Флора Армении,  
1: 180–206. Ереван.  
Iranshahr M., Rechinger K. H., Riedl H. 1992. *Ranunculus*  
L. Flora Iranica, 171: 127–195. Graz.  
Davis P. H. *Ranunculus* L. Flora of Turkey, 1: 146–196.  
Edinburgh.  
Еленевский А. Г. *Ranunculaceae* Определитель сосудис-  
тых растений Армении (рукопись).  
Կազմող՝ Մ. Է. Հովհաննիսյան  
Compiler M. E. Oganesian

**Կարեգործիք:** Վտանգված տեսակ է: Հայտնի է մեկ պոպուլյացիա: Տարածման և բնակության շրջանների մակերեսը 10 քառ. կմ–ից պակաս է: Տեսակին սպառնում է տարածման և բնակության շրջանների կրճատում՝ աճեղավայրերի պայմանների փոփոխության պատճառով: Նկատի ունենալով, որ տեսակի հիմնական տարածման շրջանը գտնվում է Հայաստանի սահմաններից դուրս, սպառնալիքի կատեգորիան իջեցվել է մինչև EN:

Հայաստանի Կարմիր գրքի առաջին հրատարակության մեջ ընդգրկված չէր:

Ընդգրկված չէ CITES–ի և Բեռնի կոնվենցիաների հավելվածներում:

**Նկարագրություն:** Բազմամյա խոտաբույս՝ 50–150 սմ բարձրության: Ցողունային տերևները՝ երկարավուն նշտարաձև, սրացած, մինչև 20 սմ երկարության: Ծաղիկները՝ դեղին: պսակաթերթերը՝ 15–18 մմ երկարության:

**Տարածում:** Հայաստանում հայտնի է միայն Լոռու ֆլորիստիկական շրջանում (Տաշիր քաղաքի, Մարատովկա, Նովոսելտովո, Կիզ–Կալա գյուղերի շրջակայք): AOO՝ 8 քառ. կմ, թվաքանակը՝ 1: Հայաստանից բացի, աճում է Կովկասում (ցրված), Եվրասիայում, Սիբիրում, Հյուսիսային Ամատուրիայում, Հյուսիսային Իրանում, Միջին և Կենտրոնական Ասիայում:

**Կենսաբանական, էկոլոգիական և ֆիտոցենոլոգիական առանձնահատկություններ:** Աճում է միջին լեռնային գոտում, ծ. մ. 1400–1500 մ բարձրությունների վրա, ճանիճներում, լճերի ափերին: Ծաղկում է հունիս ամսին, պտղաբերում՝ հուլիսին:

**Սահմանափակող գործոններ:** Սահմանափակ տարածման և բնակության շրջաններ, աճեղավայրերի կորուստ կամ դեգրադացիա՝ ճանիճների չորացման և կլիմայի զորավ փոփոխության հետևանքով:

**Պահպանության միջոցառումներ:** Պահպանության գործողություններ չեն իրականացվում: Անհրաժեշտ է կազմակերպել հետազոտական աշխատանքներ՝ նոր աճեղավայրեր հայտնաբերելու համար, իրականացնել պոպուլյացիայի վիճակի մոնիթորինգ:

**Category.** Endangered species. One sub–population is known. The extent of occurrence and area of occupancy are less than 10 km<sup>2</sup>. The species faces decline of the extent of occurrence and area of occupancy caused by changes in habitat conditions. Taking into consideration that the general area of distribution of the species is situated beyond the borders of Armenia the category of threat has been downgraded to EN.

It was not included in the first edition of the Red Data Book of Armenia.

It is not included in the Annexes of CITES and that of the Bern Convention.

**Description.** Perennial herb, 50–150 cm. Cauline leaves elongate–lanceolate, acuminate, up to 20 cm long. Flowers yellow; petals 15–18 mm long.

**Distribution.** In Armenia it occurs only in Lori (neighborhoods of Saratovka, Novoseltsovo, Kiz–Kala villages, Tashir town) floristic region. AOO is 8 km<sup>2</sup>, the number of locations is 1. Besides Armenia the main area of distribution includes the Caucasus (wide), Europe, Siberia, North Anatolia, North Iran, Middle and Central Asia.

**Ecological, biological and phytocoenological peculiarities.** Grows in middle mountain belt, at the altitudes of 1400–1500 meters above sea level, in the swamps, along lake shores. Flowering in June, fruiting in July.

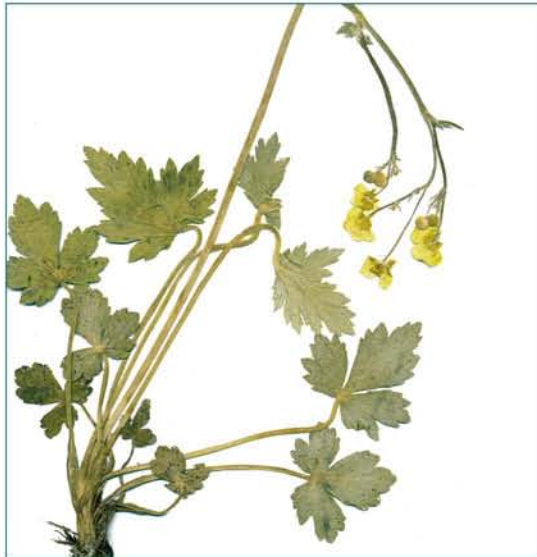
**Limiting factors.** Restricted extent of occurrence and area of occupancy, loss/degradation of habitats caused by drainage of swamps and global climate change.

**Conservation actions.** No conservation actions. Necessary: monitoring of the population state.



394. *Ranunculus villosus* DC. — Գորբնուկ մագոբ — Лютик мохнатый

CR B 1 ab(iii) + 2 ab(iii)



© ՀՀ ԳԱԱ Բուսաբանության ինստիտուտի հերբարիում  
© Herbarium of the Institute of Botany of NAS of Armenia

Սկզբնաղբյուրներ/References

- Հայաստանի ԳԱԱ Բուսաբանության ինստիտուտի հերբարիումի նյութեր  
Herbarium materials of the Institute of botany of NAS RA.  
Гроссгейм А. А. 1950. Род *Ranunculus*. Флора Кавказа, 2-е изд., 4: 49–72. Москва–Ленинград.  
Манабян В. А. 1974. Флористические находки для некоторых районов Армении. Биол. журн. Армении, 27, 1: 101–103.  
Еленевский А. Г., Дервиз–Соколова Т. Г. 1989. Лютики (*Ranunculus* L., *Ranunculaceae*) Кавказа. Бюлл. Моск. общ. исп. прир., отд. биол., 94, 1: 112–123.  
Красная книга Армянской ССР. 1989: 208. Ереван.  
Еленевский А. Г. *Ranunculaceae*. Определитель сосудистых растений Армении (рукопись).  
Կազմող՝ Մ. Է. Հովհաննիսյան  
Compiler M. E. Oganesian

**Կարեգործիչ:** Կրիտիկական վիճակում գտնվող տեսակ է: Հայացի է մեկ պոպուլյացիա: Տարածման և բնակության շրջանների մակերեսը 10 քառ. կմ–ից պակաս է: Տեսակին սպառնում է տարածման և բնակության շրջանների կրճատում՝ աճերավայրերի պայմանների փոփոխության պատճառով:

Հայաստանի Կարմիր գրքի առաջին հրատարակության մեջ ընդգրկված էր 2 կարգավիճակով՝ հազվագյուտ տեսակ:

CITES-ի և Բեռնի կոնվենցիաների հավելվածներում ընդգրկված չէ:

**Նկարագրություն:** Բազմամյա խոտաբույս՝ 30–80 սմ բարձրության՝ ծածկված երկար չոված մազիկների խավատառքայով: Արմատները տերևները՝ կլորավուն հնգանկյուն, եռաբաժան, ոչ խոր հատված լայն ստամոսադոցաեզր սեզմնաժամերի: Մաղիկները՝ դեղին:

**Տարածում:** Հայաստանում հանդիպում է միայն Ջանգեզուրի ֆլորիստիկական շրջանում (Ճակատեն գյուղի շրջակայք, Խուստուփ լեռ): AOO 8 քառ. կմ է, լոկալիտետը՝ 1: Հայաստանից բացի, աճում է Արևելյան Կովկասում, Ղարաբաղում, Թուրքիայում, Հյուսիսարևմտյան Իրանում:

**Կենսաբանական, էկոլոգիական և ֆիտոցենոլոգիական առանձնահատկություններ:** Աճում է ստորին լեռնային գոտում, ծ. մ. 800–1300 մ բարձրությունների վրա, կաղնու–բոխտ անտառներում և մարգագետիններում: Մաղկում է մայիս–հունիս ամիսներին, պտղաբերում՝ հունիս–օգոստոսին:

**Մահմանափակող գործոններ:** Մահմանափակ տարածման և բնակության շրջաններ, աճերավայրերի կորուստ կամ դեգրադացիա՝ մարդածին գործոնների և կլիմայի գործող փոփոխության հետևանքով:

**Պահպանության միջոցառումներ:** Պահպանության գործողություններ չեն իրականացվում: Անհրաժեշտ է կազմակերպել հետազոտական աշխատանքներ՝ նոր աճերավայրեր հայտնաբերելու համար, իրականացնել պոպուլյացիայի վիճակի մոնիթորինգ:

**Category.** Critically endangered species. One sub-population is known. The extent of occurrence and area of occupancy are less than 10 km<sup>2</sup>. The species faces decline of the extent of occurrence and the area of occupancy caused by changes in habitat conditions.

It was included in the first edition of the Red Data Book of Armenia under Category 2: Rare species.

It is not included in the Annexes of CITES and that of the Bern Convention.

**Description.** Squarrose–villose perennial herb, 30–80 cm. Basal leaves rounded 5–angular, 3–partite, not deeply dissected to broadly dentate–serrate segments. Flowers yellow.

**Distribution.** In Armenia it occurs only in Zangezur floristic region (neighborhoods of Chakaten village, mountain Khustup). AOO is 8 km<sup>2</sup>, the number of locations is 1. Besides Armenia the species grows in the East Caucasus, Talish, Karabagh, North–West Iran.

**Ecological, biological and phytocoenological peculiarities.** Grows in lower mountain belt, at the altitude of 800–1300 meters above sea level, in oak–hornbeam forests and in the meadows. Flowering from May to June, fruiting in June–August.

**Limiting factors.** Restricted extent of occurrence and area of occupancy, loss/degradation of habitats caused by anthropogenic factor and global climate change.

**Conservation actions.** No conservation actions. Necessary: monitoring of the population state, search of new habitats.



395. *Thalictrum isopyroides* C. A. Mey. — Քնձմնձուկ իզոպիրոնման — *Василистник изопиронидный*

VU\* B 1 ab(iii) + 2 ab(iii)



© Կամիլլա Թամանյան  
© Kamilla Tamanyan

**Կարեգործիչ:** Խոցելի տեսակ է: Հայաստանում գտնվում է ընդհանուր տարածման հյուսիսային սահմանում: Տարածման շրջանի մակերեսը 5000 քառ. կմ-ից պակաս է, բնակության շրջանի մակերեսը՝ 500 քառ. կմ-ից պակաս: Տեսակին սպառնում է տարածման և բնակության շրջանների կրճատում՝ աճերավայրերի պայմանների փոփոխության պատճառով: Տեսակի հիմնական տարածման շրջանը գտնվում է Հայաստանի սահմաններից դուրս, հետևաբար սպառնալիքի կատեգորիան նվազեցված է մինչև VU:

Հայաստանի Կարմիր գրքի առաջին հրատարակության մեջ ընդգրկված չէր:

Ընդգրկված չէ CITES-ի և Բեռնի կոնվենցիաների հավելվածներում:

**Նկարագրություն:** Բազմամյա խառաբույս՝ 10–30 սմ բարձրությամբ: Տերևները՝ բազմակի փետրաձև, ձվաձև նշտարաձև մասերով 2–3 (5) մմ երկարությամբ: Ճաղիկաբույլը՝ խորան, օվալաձև, փոքր, բազմաթիվ ծաղիկներով: Ճաղիկումից հետո ծաղկակաթերը ուժեղ երկարացող, խորիզոնական հեռացած: Ճաղկապատը՝ բաժանման, փայլ քափվող:

**Տարածում:** Հայաստանում տարածված է Երևանի (Երևան, Երանոսի և Երախի լեռնաշղթաներ, Ասնի գյուղ) և Գարեթեղի (Տիգրանաշեն և Զանգակատուն գյուղերի միջև, Խաչիկ, Գնիշիկ) ֆլորիստիկական շրջաններում: EOO 720 քառ. կմ է, AOO՝ 44 քառ. կմ, լոկալիտները՝ 5: Հայաստանից բացի, աճում է Նախիջևանում, Հարավարևմտյան, Միջին և Կենտրոնական Ասիայում:

**Կենսաբանական, էկոլոգիական և ֆիտոցենոլոգիական առանձնահատկություններ:** Աճում է միջին և վերին լեռնային գոտիներում, ծ. մ. 1000–2200 մ բարձրությունների վրա, բարբարոս լանջերին: Ճաղիկում է մայիս ամսին, պտղաբերում՝ իունիսին:

**Սահմանափակող գործոններ:** Սահմանափակ տարածման և բնակության շրջաններ, աճերավայրերի կորուստ կամ ղեգրադացիա՝ մարդածին գործոնի ազդեցության հետևանքով:

**Պահպանության միջոցառումներ:** Պահպանություն չի իրականացվում: Անհրաժեշտ է իրականացնել պապուլյացիայի վիճակի մոնիթորինգ:

**Category.** Vulnerable species. The sub-population of Armenia is situated in the northern border of the main area of distribution. The extent of occurrence is less than 5000 km<sup>2</sup>, area of occupancy is less than 500 km<sup>2</sup>. The species faces decline of the extent of occurrence and area of occupancy caused by changes in habitat. The main area of distribution of the species is situated beyond the borders of Armenia, thus the category of threat has been downgraded to EN.

It was not included in the first edition of the Red Data Book of Armenia.

It is not included in the Annexes of CITES and that of the Bern Convention.

**Description.** Perennial herb, 10–30 cm. Leaves multi-pinnate; lobes ovate-lanceolate, 2–3 (5) mm long. Panicle oval, small, many-flowered. Pedicels after flowering elongating, horizontally spreading. Perianth calyx-shaped, early deciduous.

**Distribution.** In Armenia it occurs in Yerevan (Yerevan, Yeranos and Yerakh mountain ranges, Asni village) and Darelegis (between the villages Tigranashen and Zangakatun, Khachik, Gnishik) floristic regions. EOO is 720 km<sup>2</sup>, AOO is 44 km<sup>2</sup>, the number of locations is 5. Besides Armenia the species grows in Nakhichevan, South-West, Middle and Central Asia.

**Ecological, biological and phytocoenological peculiarities.** Grows in middle and upper mountain belts, at the altitudes of 1000–2200 meters above sea level, on stony slopes. Flowering in May, fruiting in June.

**Limiting factors.** Restricted extent of occurrence and area of occupancy, loss/degradation of habitats caused by anthropogenic factor.

**Conservation actions.** No conservation actions. Necessary: monitoring of the population state.

Սկզբնաղբյուրներ/References

Հայաստանի ԳԱԱ Բուսաբանության ինստիտուտի հերբարիումի նյութեր

Herbarium materials of the Institute of botany of NAS RA.

Гроссгейм А. А. 1950. Род *Thalictrum* L. Флора Кавказа, 2-е изд., 4: 72–75. Москва–Ленинград.

Тахтаджян А. Л. 1954. Род *Thalictrum*. Флора Армении, 1: 219–225. Ереван.

Davis P.H., Coode M.J.E., Cullen E. 1965. *Thalictrum* L. Flora of Turkey, 1: 199–203. Edinburgh.

Riedl H. 1992. *Thalictrum* L. Flora Iranica, 171: 114–126. Graz.

Еленевский А. Г. Ranunculaceae. Определитель сосудистых растений Армении (рукопись).

Կազմող՝ Մ. Է. Հովհաննիսյան

Compiler M. E. Oganessian



396. *Reseda globulosa* Fisch. & C.A.Mey. — Նափուկ գնդապարուղ — Резеда шарообразнаяCR B 1 *ab(ii,iii,iv)* + 2 *ab(ii,iii,iv)*

© Էլեոնորա Գաբրիելյան  
© Eleonora Gabrielyan

## Սկզբնաղբյուրներ/References

Հայաստանի ԳԱԱ Բուսաբանության ինստիտուտի  
հերբարիումի նյութեր

Herbarium materials of the Institute of botany of NAS RA.  
Красная книга Армянской ССР. 1989: 208. Ереван.

Гроссгейм А. А. 1950. Род *Reseda*. Флора Кавказа, 4:  
253–256.

Мулкиджанян Я. И. 1966. Род *Reseda*. Флора Армении,  
5: 302–309. Ереван.

Կազմող՝ Ա. Ա. Ներսիսյան

Compiler A. A. Nersisyan

**Կարեգործիչ:** Կրիտիկական վիճակում գտնվող տեսակ է: Կուլ-կասի էնդեմիկ է: Հայաստանում հայտնի է մեկ պոպուլյացիա: Տարածման և բնակության շրջանների մակերեսը 10 քառ. կմ–ից պակաս է: Աճում է ինտենսիվ տնտեսական գործունեության ենթարկվող տարածքում:

Հայաստանի Կարմիր գրքի առաջին հրատարակության մեջ ընդգրկված էր 1 կարգավիճակով՝ ոչնչացման սպառնալիքի ենթակա տեսակ:

CITES-ի և Բեռնի կոնվենցիաների հավելվածներում ընդգրկված չէ:

**Նկարագրություն:** Երկամյա կամ միամյա բույս է: Յողունները՝ մերկ: Տերևները՝ հնգաբլթակ: Բլթակները մեղ քիածև, փնջով հեռացող, տերևի վերին կեսում: Մաղկաբույլի ճյուղիկները՝ դեպի վերև սեղմված: Բաժակաթերթերը՝ գծային, պտղի ժամանակ՝ պսիպսակվող և համարյա չմեծացող: Տուփիկը՝ գնդաձև տափակացած, երկա-բությունից լայն:

**Տարածում:** Աճում է Մեղրու ֆորիստիկական շրջանում (Ագարակ, Նյուվադի): АОО 8 քառ. կմ է, լոկալիտները՝ 1: Հայաստանից բացի, հանդիպում է Նախակովկասում, Մեծ Կովկասյան լեռների վրա, Կենտրոնական և Արևելյան Անդրկովկասում:

**Կենսաբանական, էկոլոգիական և ֆիտոցենոլոգիական առանձնահատկություններ:** Աճում է ստորին լեռնային գոտում, ծ. մ. 800–1000 մ բարձրությունների վրա, չոր քարքարոտ լանջերին, ֆրիգանաման համակեցություններում: Մասկում է մայիս–հունիս ամիսներին, պտղաբերում՝ հունիս–հուլիսին:

**Սահմանափակող գործոններ:** Սահմանափակ տարածման և բնակության շրջաններ, աճելավայրերի կորուստ կամ դեգրադացիա՝ հանքարդյունահանող արդյունաբերության, ճանապարհաշինության, գյուղատնտեսական հանդակների համար հողատարածքների յուրացման հետևանքով:

**Պահպանության միջոցառումներ:** Պահպանության գործողություններ չեն իրականացվում: Անհրաժեշտ է իրականացնել պոպուլյացիայի վիճակի մոնիթորինգ, ստեղծել նոր ԲՀՊՏ Մեղրու շրջանի Ագարակ ավանի շրջակայքում:

**Category.** Critically endangered species. Endemic of the Caucasus. One sub-population is known in Armenia. The extent of occurrence and the area of occupancy are less than 10 km<sup>2</sup>. The species grows in the area of intensive economic activity.

It was included in the first edition of the Red Data Book of Armenia under Category 1: Endangered species.

It is not included in the Annexes of CITES and that of the Bern Convention.

**Description.** Annual or biennial plants. Stems glabrous. Leaves 5-lobed, lobes narrowly spatulate, dividing in the upper part of the leave. Inflorescence branches appressed. Sepals linear, at fruits persistent and almost not enlarging. Capsule globose, compressed, more broad than long.

**Distribution.** In Armenia it grows only in Meghri floristic region (Agarak, Nyuvadi). АОО is 8 km<sup>2</sup>, the number of locations is 1. Besides Armenia the species grows in Ciscaucasia, Greater Caucasus Mountain range, Central and East Transcaucasia.

**Ecological, biological and phytocoenological peculiarities.** Grows in lower mountain belt, at the altitude of 800–1000 meters above sea level, on dry stony slopes, among phryganoid vegetation. Flowering from May to June, fruiting in July.

**Limiting factors.** Restricted extent of occurrence and area of occupancy, loss/degradation of habitats caused by mining industry, road construction, development of lands for arable purposes.

**Conservation actions.** No conservation actions. Necessary: establishment of specially protected nature area in the neighborhoods of Agarak settlement in Meghri region, monitoring of the population state.



397. *Amygdalus nairica* Fed. et Takht. — Նշենի նաիրյան — Миндаль наирыйский

$$EN B 1 \text{ } ab(i, ii, iii) + 2 \text{ } ab(i, ii, iii)$$


© Մարինե Հովհաննիսյան  
© Marine Oganessian

## Սկզբնաղբյուրներ/References

Հայաստանի ԳԱԱ Բուսաբանության ինստիտուտի  
հեղրարիունի նյութեր

Herbarium materials of the Institute of botany of NAS RA.  
Красная книга Армянской ССР. 1989: 209–210. Ереван.  
Мулкиджанян Я. И. 1958. Род *Amygdalus*. Флора Арме-  
нии, 3: 318. Ереван.

Կազմող՝ Ժ. Ա. Հակոբյան  
Compiler Zh. A. Hakobyan

**Կարեգործի:** Վասնզված տեսակ է: Հարավային Անդրկովկասի և Եդեսիի է: Տարածման շրջանի մակերեսը 5000 քառ. կմ-ից պակաս է, բնակության շրջանի մակերեսը՝ 500 քառ. կմ-ից պակաս:

Հայաստանի Կարմիր զորքի առաջին հրատարակության մեջ ընդգրկված էր 1 կարգավիճակով՝ ոչնչացման սպառնալիքի ենթակա տեսակ:

Ընդգրկված չէ CITES-ի և Բեռնի կոնվենցիաների հավելվածներում:

**Նկարագրություն:** Ոչ բարձր թուփ՝ 1–2 մ բարձրություն, փռված ճյուղավորված, շատ փշտ ճյուղերով: Տերևները՝ թույլ հաստակալի, մերկ, երկարավուն նշառյալ, սմբողջանեղ կամ աղեղնաձև սրղանգ, մանր 2–2,5 (3) սմ երկարություն, 0,6–0,8 սմ լայնություն: Կրթապատվները ձվաձև–օվալ, թավշային, տափակված, կարճ սրածայրով:

**Տարածում:** Աճում է Զանգեզուրի (Ռոտաման գետի կիրճ) և Մեղրու (Արարս գետի կիրճ) ֆորիտաիկական շրջաններում: EOO 940 քառ. կմ է, AOO՝ 60 քառ. կմ, լոկալիտետները՝ 5: Հայաստանից բացի աճում է Նախիջևանում:

**Կենսաբանական, էկոլոգիական և ֆիզրոցենոլոգիական առանձնահատկություններ:** Աճում է ստորին և միջին լեռնային գոտիներում, ծ. մ. 600–1800 մ բարձրությունների վրա, չոր քարքարոտ լանջերին, քարաքափվածքների վրա, ժայռոտ տեղերում, ֆիզիոլոգիական բուսականության մեջ, արվղ հոսքահամառում: Մարիզում է ապրիլ–մայիս ամիսներին, պտղաբերում՝ հունիս–սեպտեմբերին:

**Մահմանափակող գործոններ:** Մահմանափակ տարածման և բնակչության շրջաններ, անելավայրերի կորստա կամ դեգրադացիա՝ գյուղատնտեսական համայնքների համար հողատարածքների յուրացման և լեռնաարդյունահանող արդյունաբերության գործունեության ինտենսիվացման հետևանքով:

**Պատկանություն միջոցառումներ:** Պոպուլյացիայի մի մասը պահպանվում է «Արևիկ» ազգային պարկի սահմաններում: Անիքա-  
ժեշտ է իրականացնել պոպուլյացիայի վիճակի մոնիթորինգ, ստեղ-  
ծել նոր ԲՀՊՏ Մեյրոս շրջանի Ազարակ ավանի շրջակայքում:

**Category.** Endangered species. Endemic of South Transcaucasia. The extent of occurrence is less than 5000 km<sup>2</sup>, area of occupancy is less than 500 km<sup>2</sup>.

It was included in the first edition of the Red Data Book of Armenia under Category 1: Endangered species.

It is not included in the Annexes of CITES and that of the Bern Convention.

**Description.** Diffuse, branched, with very spiny branches shrub, 1–2 m. Leaves semicoriaceous, glabrous, oblong-lanceolate, smooth-edged or crenate-serrate, 2–2.5 (3) x 0.6–0.8 cm, narrowed into petiole. Fruits ovate-oval, velutine, compressed, with small mucro.

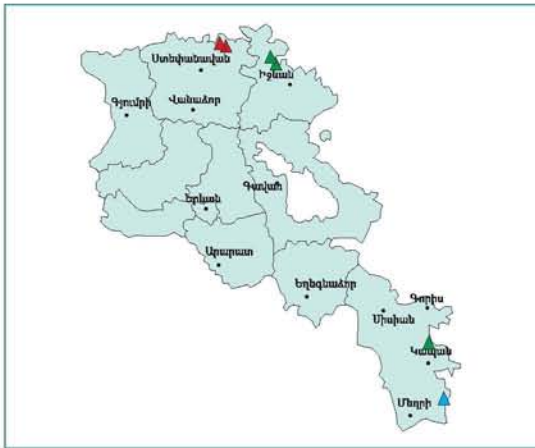
**Distribution.** In Armenia it grows in Zangezur (Vorotan river valley) and Meghri (Araks river valley) floristic regions. EOO is 940 km<sup>2</sup>, AOO is 60 km<sup>2</sup>, the number of locations is 5. Besides Armenia the species grows in Nakhivchevan.

**Ecological, biological and phytocoenological peculiarities.** Grows in lower and middle mountain belts, at the altitudes of 600–1800 meters above sea level, on dry stony slopes, on screens, among phryganoid vegetation, in arid open forests. Flowering in April–May, fruiting in July–September.

**Limiting factors.** Restricted extent of occurrence and area of occupancy, loss/degradation of habitats caused by the intensity of mining industry and development of lands for arable purposes.

**Conservation actions.** No conservation actions. Necessary: establishment of specially protected nature area in the neighborhoods of Agarak settlement in Meghri region, monitoring of the population state.



398. *Crataegus microphylla* K.Koch — Սգնի, ալոն փորրաբերև — Боярышник мелколистный

ENB1 ab(iii) + 2 ab(iii)

**Կարեգորիա:** Վտանգված տեսակ է: Տարածման շրջանի մակերեսը 5000 քառ. կմ-ից պակաս է, բնակության շրջանի մակերեսը՝ 500 քառ. կմ-ից պակաս:

Հայաստանի Կարմիր գրքի առաջին հրատարակության մեջ ընդգրկված չէր:

Ընդգրկված չէ CITES-ի և Բեռնի կոնվենցիաների հավելվածներում:

**Նկարագրություն:** Թուփ՝ 2–2,5 մ բարձրության, մոխրագույն կեղևով, փոքրաթիվ բարակ փշերով: Տերևները՝ 1–3 սմ երկարության, 1–1,8 սմ լայնության, սկզբում երկու կողմից քավառ, հետագայում համարյա մերկ, (3) 5–7 բաժանված, մեծմասամբ երկարավուն ձվաձև, հազվադեպ օվալ առամնածև կամ աղեղնաձև եզրերով: Ծաղկաբույր՝ 4–10 ծաղիկներով: Պտուղները՝ 9–12 մմ երկարության, երկարավուն էլիպսաձևից մինչև տանձաման:

**Տարածում:** Հանդիպում է Իջևանի (Կիրանց, Ոսկեպար, Շամլուղ, Ախտալա) և Ջանգեզուրի (Ներքին Հանդ, Վերին Խոտանան) ֆորիստիկական շրջաններում: EOO 3500 քառ. կմ է, AOO՝ 20 քառ. կմ, լոկալիտները՝ 4: Հայաստանից բացի, աճում է Արևմտյան Նախակովկասում, Արևմտյան և Արևելյան Անդրկովկասում, Նախօկանում, Թալիշում, Իրանում:

**Կենսաբանական, էկոլոգիական և ֆիտոցենոլոգիական առանձնահատկություններ:** Աճում է սառը լեռնային գոտում, ծ. մ. 800–1200 մ բարձրությունների վրա, անառիկ եզրերին: Ծաղկում է մայիս ամսին, պտղաբերում՝ սեպտեմբեր–հոկտեմբերին:

**Մահմանափակող գործոններ:** Մահմանափակ տարածման և բնակության շրջանների, աճելավայրերի կորուստ կամ դեգրադացիա՝ անառատնետեսական գործունեության հետևանքով:

**Պահպանության միջոցառումներ:** Պաշտպանության մի մասը պահպանվում է «Շիկահոօ» պետական արգելոցի տարածքում: Անհրաժեշտ է իրականացնել պաշտպանության վիճակի մոնիթորինգ:



© ՀՀ ԳԱԱ Բուսաբանության ինստիտուտի հերբարիում  
© Herbarium of the Institute of Botany of NAS of Armenia

**Category.** Endangered species. The extent of occurrence is less than 5000 km<sup>2</sup>, area of occupancy is not less than 500 km<sup>2</sup>. The species grows in the area of intensive economic activity.

It was not included in the first edition of the Red Data Book of Armenia.

It is not included in the Annexes of CITES and that of the Bern Convention.

**Description.** Shrub 2–2,5 m, with grey bark. Spines usually few, thin. Leaves 1–3 x 1–1,8 cm, at early stages pubescent from the both sides, later becoming almost glabrous, (3) 5–7-partite, usually oblong-ovate, rarely leaf lobes oval with dentate or crenate margins. Inflorescence 4–10-flowered. Fruits 9–12 mm long, oblong-elliptic or ovate to pyriform.

**Distribution.** In Armenia it occurs in Idjevan (Kiranc, Voskepar, Shamluh, Akhtala) and Zangezur (Nerkin Hand, Verin Khotanan) floristic regions. EOO is 3500 km<sup>2</sup>, AOO is 20 km<sup>2</sup>, the number of locations is 4. Besides Armenia the species grows in West Ciscaucasia, West and East Transcaucasia, Nakhichevan, Talish, Iran.

**Ecological, biological and phytocoenological peculiarities.** Grows in lower mountain belt, at the altitudes of 800–1200 meters above sea level, at forest edges. Flowering in May, fruiting from September to October.

**Limiting factors.** Restricted extent of occurrence and area of occupancy, loss/degradation of habitats caused by forestry activities.

**Conservation actions.** Part of the population grows in “Shikahogh” State Reserve. Necessary: monitoring of the population state.

#### Սկզբնաղբյուրներ/References

Հայաստանի ԳԱԱ Բուսաբանության ինստիտուտի հերբարիումի նյութեր

Herbarium materials of the Institute of botany of NAS RA.  
Саркисян М. В. 2007. Конспект рода *Crataegus* L. (Rosaceae) во флоре Армении. Актуальные проблемы ботаники в Армении. Мат. Междунар. Конференции. Ереван: 160.

Կազմող՝ Ժ. Ա. Հակոբյան  
Compiler Zh. A. Hakobyan



399. *Crataegus pontica* K. Koch — Սզնի, արն արնրալան — Боярышник понтийский

$$VU^*B \ 1 \ ab(iii) + 2 \ ab(iii)$$


© Էլեոնորա Գաբրիելյան  
© Eleonora Gabrielyan

## Սկզբնաղբյուրներ\References

Հայաստանի ԳԱԱ Բուսաբանության ինստիտուտի  
 հերբարիումի նյութեր

Herbarium materials of the Institute of botany of NAS RA.

Красная книга Армянской ССР. 1989: 210. Ереван.

Саркисян М.В. 2007. Конспект рода *Crataegus* L. (Rosaceae) во флоре Армении. Актуальные проблемы ботаники в Армении. Мат. Междунар. Конференции. Ереван: 161.

Լրագնդի՝ Ժ. Ա. Հակոբյան

Compiler Zh. A. Hakobyan

**Կարեգործիկ:** Խոցելի տեսակ է: Ամբողջ արեալի տարածքում հանդիպում է հազվադեպ: Տարածման և բնակության շրջանների մակերեսը 500 քառ. կմ-ից պակաս է: Մպառնալիքի կատեգորիան իջեցնել է մինչև VU, տեսակի լայն ընդհանուր արեալի պատճառով: Հայաստանի Գրանիթ գրքի առաջին հրատարակության մեջ ընդգրկված էր 2 կարգավիճակով՝ հազվագյուտ տեսակ:

Ընդգրկված չէ CITES-ի և Բեռնի կոնվենցիաների հավելվածներում:

**Նկարագրություն:** Այլ բարձր ծառ կամ թուփ՝ 3-6 մ բարձրությամբ: Տերևները՝ կաշեմնամ, բաց կամաչ, երկու կողմից փափուկ մազոտ, պարզ, հակադասված կամ ռոմբաձև, խոր 5-7-բաժան, եռաբլթակ սեպական ինքնով: Պտուղները՝ դեղին, կլորավոր սպվ կամ տամնաձև, քթևակի կողողով: թույլ թափուտ, կողիզները՝ 4-5:

**Տարածում:** Հանդիպում է Երևանի («Խոսքերովի անտառ») պետական արգելոց, Ուրցածոր, Դազմա) և Դարեղեզիսի (գյուղ՝ Արենի) ֆորիստիկական շրջաններում: ԵՕՕ 280 բառ. կմ է, ԱՕՕ՝ 16 բառ. կմ, լոկալիտետները՝ 4: Հայաստանից բացի, աճում է Կենտրոնական և Արևելյան Անդրկովկասում, Կենտրոնական և Հյուսիսարևմտյան Ամատոլիայում, Իրաքում, Իրանում և Միջին Ասիայում:

**Կենսաբանական, էկոլոգիական և ֆիզիոգենոլոգիական առանձնահատկություններ:** Աճում է ստորին և միջին լեռնային գոտիներում, ծ. մ. 800–1800 մ բարձրությունների վրա, չոր քարքարոտ լանջերին, կաղնու և գլխու մտաբանտառներում: Շաղկում է մայիսին, պտղաբերում՝ հունիս–հոկտեմբերին: Չորալիմացկուն գեղաբաղային տեսակ է, լավ մեղրատու, ունի արժեքավոր բնափայտ՝ իրեր պատրաստելու համար:

**Մահմանափակող գործոններ:** Մահմանափակ տարածման և բնակչության շրջաններ, աճելավայրերի կորուստ կամ դեգրադացիա՝ կապված անտառամտեսական գործունեության հետ:

**Պատկերասրահում:** Պոպուլյացիայի մի մասը պահպանվում է «Ճարտրվի ամտաս» պետական արգելոցի տարածքում: Ամիսըսկիտ է իրականացնել պոպուլյացիայի վիճակի մոնիթորինգ:

**Category.** Vulnerable species. It is rarely met within the whole area of distribution of the species. The extent of occurrence and area of occupancy are less than 500 km<sup>2</sup>. The main area of distribution of the species is situated beyond the borders of Armenia, thus the category of threat has been downgraded to VU.

It was included in the first edition of the Red Data Book of Armenia under Category 2: Rare species.

It is not included in the Annexes of CITES and that of the Bern Convention.

**Description.** Small tree or shrub, 3–6 m. Leaves coriaceous, light green, softly pubescent from the both sides, entire, obovate or rhomb-shaped, 3-lobed with cuneate base, deeply 5–7-partite. Fruits yellow, rounded-ovate or pyriform, slightly ribbed, slightly pubescent; pyrenes 4–5.

**Distribution.** In Armenia it grows in Yerevan ("Khosrov" State reserve, Urtsadzor, Dagna) and Darelegis (village Areni) floristic regions. EOO is 280 km<sup>2</sup>, AOO is 16 km<sup>2</sup>, the number of locations is 4. Besides Armenia the species grows in Central and East Transcaucasia, Central and North-West Anatolia, Iraq, Iran, Middle Asia.

**Ecological, biological and phytocoenological peculiarities.** Grows in lower and middle mountain belts, at the altitudes of 800–1800 meters above sea level, on dry stony slopes, in oak and juniper open forests. Flowering in May, fruiting from June to October. Xerophyte decorative plant, melliferous, with valuable timber.

**Limiting factors.** Restricted extent of occurrence and area of occupancy, loss/degradation of habitats caused by forestry activity.

**Conservation actions.** Part of the population grows in "Khosrov Forest" State Reserve. Necessary: monitoring of the population state.



400. *Crataegus szovitsii* Pojark. — Սզնի, ալոն Շովիցի — Боярышник Шовица

CRB 1 ab(iii) + 2 ab(iii)



© ՀՀ ԳԱԱ Բուսաբանության ինստիտուտի հերբարիում  
 © Herbarium of the Institute of Botany of NAS of Armenia

## Սկզբնաղբյուրներ/References

Հայաստանի ԳԱԱ Բուսաբանության ինստիտուտի հերբարիումի նյութեր

Herbarium materials of the Institute of botany of NAS RA.  
 Федоров Ан. А. 1958. Род *Crataegus*. Флора Армении, 3: 296. Ереван.

Саркисян М.В. 2007. Конспект рода *Crataegus* L. (Rosaceae) во флоре Армении. Актуальные проблемы ботаники в Армении. Мат. Междунар. Конференции. Ереван: 162.

Կազմող՝ Ժ. Ա. Հակոբյան

Compiler Zh. A. Hakobyan

**Կարեգործիչ:** Կրիտիկական վիճակում գտնվող տեսակ է: Տարածման և բնակության շրջանների մակերեսը 10 քառ. կմ-ից պակաս է:

Հայաստանի Կարմիր գրքի առաջին հրատարակության մեջ բնոգրկված չէր:

Բնոգրկված չէ CITES-ի և Բեռնի կոնվենցիաների հավելվածներում:

**Նկարագրություն:** Թուփ կամ ոչ մեծ ծառ՝ 1–2 մ բարձրության, գորշ մոխրագույն կեղևով, փոքրաթիվ բարակ փշերով: Տերևները՝ պինդ, թխկապույտ, առնչված թավռա, կազմված 3–5 նեղ բլրակներից՝ լայն ձվաձև ռոմբանման ուղվազծով: Մաղկաբույլերը՝ խիտ, 10–12 ծաղիկներով, սպիտակ-թաղիքավոր: Պտուղները՝ համալայն գնդաձև, կողավոր, կարմրավուն, բերանակի թավռա, 3–4 կորիզներով:

**Տարածում:** Հանդիպում է Գարեղեգիսի ֆորիստիկական շրջանում, Եղեգնաձորի շրջակայքում: АОО 4 քառ. կմ է, լոկալիտաները՝ 1: Հայաստանից բացի, աճում է Նախիջևանում, Արևելյան Անդրկովկասում, Դարաբադում, Անատոլիայում և Իրանում:

**Կենսաբանական, էկոլոգիական և ֆիզոգենոլոգիական առանձնահատկություններ:** Աճում է միջին լեռնային գոտում, ծ. մ. 1200–1300 մ բարձրությունների վրա, անտառի եզրերին, թփուտներում: Մաղկում է մայիս ամսին, պաղպրեքում՝ հունիս–հոկտեմբերին:

**Սահմանափակող գործոններ:** Սահմանափակ տարածման և բնակության շրջաններ:

**Պահպանության միջոցառումներ:** Պահպանություն չի իրականացվում: Անհրաժեշտ է կազմակերպել հետազոտական աշխատանքներ՝ նոր աճելավայրեր հայտնաբերելու համար, իրականացնել սյուպուլյացիայի վիճակի մոնիթորինգ:

**Category.** Critically endangered species. The extent of occurrence and area of occupancy are less than 10 km<sup>2</sup>. The species grows in the area of intensive economic activities.

It was not included in the first edition of the Red Data Book of Armenia.

It is not included in the Annexes of CITES and that of the Bern Convention.

**Description.** Shrub or small tree with brownish-grey bark, 1–2 m. Spines usually few, thin. Leaves solid, glaucous, adpressed pubescent, broadly ovate-rhomboid, with 3–5 narrow lobes. Inflorescence dense, 10–12-flowered, tomentose-white. Fruits almost globose, ribbed, slightly pubescent, reddish; pyrenes 3–4.

**Distribution.** In Armenia it occurs in Darelegis floristic region, in neighborhoods of Yeghegnadzor. АОО is 4 km<sup>2</sup>, the number of locations is 1. Besides Armenia the species grows in Nakhichevan, East Transcaucasia, Karabagh, Anatolia, Iran.

**Ecological, biological and phytocoenological peculiarities.** Grows in middle mountain belt, at the altitude of 1200–1300 meters above sea level, at forest edges, in the shibliak. Flowering in May fruiting in July–October.

**Limiting factors.** Restricted extent of occurrence and area of occupancy.

**Conservation actions.** No conservation actions. Necessary: monitoring of the population state, search of new habitats.



401. *Crataegus tournefortii* Griseb. — Ազնի, ալոն Տուրնեֆորի — Боярышник Турнефора

VU\* B 1 ab(iii) + 2 ab(iii)



© ՀՀ ԳԱԱ Բուսաբանության ինստիտուտի հերբարիում  
© Herbarium of the Institute of Botany of NAS of Armenia

**Կարեգործիք:** Խոցելի տեսակ է: Հայտնի են երկու պոպուլյացիաներ: Տարածման շրջանի մակերեսը 5000 քառ. կմ–ից պակաս է, բնակության շրջանի մակերեսը՝ 500 քառ. կմ–ից պակաս: Տեսակի լայն ընդհանուր արեալի պատճառով սպառնալիքի կատեգորիան իջեցվել է մի ստանդանով:

Հայաստանի Կարմիր գրքի առաջին հրատարակության մեջ ընդգրկված չէր:

Ընդգրկված չէ CITES-ի և Բեռնի կոնվենցիաների հավելվածներում:

**Նկարագրություն:** Թուփ կամ ոչ մեծ ծառ՝ 2–2,5 մ բարձրությամբ: Տերևները՝ վերևից՝ մուգ կանաչ, ծածկված կարճ առնչված զանգուր մազիկներով, տակից՝ ավելի բաց գույնի, խիտ մոխրագույն բավոտությամբ: Կոթերը՝ խավամազա: Մաղկաբույլը՝ փաքարքիվ ծաղիկներով: Պտուղները՝ կարմիր բալագույն:

**Տարածում:** Հանդիպում է Իջևանի (Կոթի գյուղի շրջակայք) և Զանգեզուրի (Գորիսի և Աջարազ գյուղի շրջակայք) ֆլորիստիկական շրջաններում: EOO 3935 քառ. կմ է, AOO՝ 16 քառ. կմ, լոկալիտները՝ 3: Հայաստանից բացի, աճում է Նախիջևանում, Եվրոպայում, Արիանում:

**Կենսաբանական, էկոլոգիական և ֆիզոլոգիական առանձնահատկություններ:** Աճում է միջին լեռնային գոտում, ծ. մ. 1300–1400 մ բարձրությունների վրա, կաղնու–բոխտ անտառների եզրերին, քարքարոտ լանջերին, թփուտներում: Մաղկում է մայիս–հուլիս ամիսներին, պտղաբերում՝ օգոստոս–հոկտեմբերին:

**Մահմանափակող գործոններ:** Մահմանափակ տարածման և բնակության շրջաններ:

**Պահպանության միջոցառումներ:** Պահպանություն չի իրականացվում: Անհրաժեշտ է իրականացնել պոպուլյացիայի վիճակի մոնիթորինգ:

**Category.** Vulnerable species. Two sub-populations are known. The extent of occurrence is less than 5000 km<sup>2</sup>, area of occupancy is less than 500 km<sup>2</sup>. The category of threat has been downgraded to VU because of wide area of general distribution.

It was not included in the first edition of the Red Data Book of Armenia.

It is not included in the Annexes of CITES and that of the Bern Convention.

**Description.** Shrub or small tree, 2–2,5 m. Leaves from above dark green, covered with short adpressed crisped hairs, from below more light, with dense grayish pubescence; petioles villose. Inflorescence few-flowered. Fruits cherry–red.

**Distribution.** In Armenia it grows in Idjevan (neighborhoods of Koti village) and Zangezur (Goris and neighborhoods of Adjabadzh village) floristic regions. EOO is 3935 km<sup>2</sup>, AOO is 16 km<sup>2</sup>, the number of locations is 3. Besides Armenia the species grows in Nakhichevan, Europe, Crimea.

**Ecological, biological and phytocoenological peculiarities.** Grows in middle mountain belt, at the altitudes of 1300–1400 meters above sea level, at the edges of oak and hornbeam forests, in the steppe shrubs. Flowering from May to July, fruiting from August to October.

**Limiting factors.** Restricted extent of occurrence and area of occupancy.

**Conservation actions.** No conservation actions. Necessary: monitoring of the population state.

Սկզբնաղբյուրներ/References

Հայաստանի ԳԱԱ Բուսաբանության ինստիտուտի հերբարիումի նյութեր

Herbarium materials of the Institute of botany of NAS RA.  
Саркисян М. В. 2007. Конспект рода *Crataegus* L. (Rosaceae) во флоре Армении. Актуальные проблемы ботаники в Армении. Мат. Междунар. Конференции. Ереван: 162.

Մագնուլ՝ Ժ. Ա. Հակոբյան  
Compiler Zh. A. Hakobyan



402. *Crataegus ulotricha* Pojark. — Սգնի, ալոն գանգրամագիկավոր — Боярышник курчавоволосистый

CRB 1 ab(iii) + 2 ab(iii)



© ՀՀ ԳԱԱ Բուսաբանության ինստիտուտի հերբարիում  
© Herbarium of the Institute of Botany of NAS of Armenia

**Կարեգործիչ:** Կրիտիկական վիճակում գտնվող տեսակ է: Հայաստանի էնդեմիկ է: Տարածման և բնակության շրջանների մակերեսը 10 քառ. կմ–ից պակաս է:

Հայաստանի Կարմիր գրքի առաջին հրատարակության մեջ ընդգրկված չէր:

Ընդգրկված չէ CITES-ի և Բեռնի կոնվենցիաների հավելվածներում:

**Նկարագրություն:** Թուփ կամ ոչ մեծ ծառ՝ 2–5 մ բարձրության, բույլ փշտո ճյուղերով: Տերևները՝ երկգույն, վերևից՝ խաված–կանաչ, տակից՝ մոխրագույն գանգրափեր, փափուկ, վեզետացիայի վերջում անհետացող քափառությամբ, լայն ձվաձև կամ ռոմբաձև, ոչ խոր եռաբլթակ, անհավասար սղոցած և կամ քույլ կարաված եզրերով: Ծաղկաբույլը՝ փոքրաթիվ ծաղիկներով: Պտուղները՝ մուգ ծիրանագույն կամ համարյա սև, գնդաձև կամ էլիպսաձև, կարմիր բալագույն, 2–4 կորիզներով:

**Տարածում:** Աճում է Զանգեզուրի ֆորիստիկական շրջանում (Թասի լեռնանցք): AOO 8 քառ. կմ է, թվաքանակը՝ 1:

**Կենսաբանական, էկոլոգիական և ֆիտոցենոլոգիական առանձնահատկություններ:** Աճում է միջին լեռնային գոտում, ծ. մ. 1400–1500 մ բարձրությունների վրա, կաղնու–բոխտ անտառների եզրերին, նոսրանտառում, կիրճերի լանջերին: Ծաղկում է հունիս սմ–սին, պտղաբերում՝ հուլիս–հոկտեմբերին:

**Մահմանափակող գործոններ:** Մահմանափակ տարածման և բնակության շրջաններ:

**Պահպանության միջոցառումներ:** Պահպանություն չի իրականացվում: Անհրաժեշտ է իրականացնել հետազոտական աշխատանքներ՝ պոպուլյացիայի ծավալը և կառուցվածքը ճշտելու և նոր սանկվայրեր հայտնաբերելու համար, պոպուլյացիայի վիճակի մոնիթորինգ:

**Category.** Critically endangered species. Endemic of Armenia. The extent of occurrence and area of occupancy are less than 10 km<sup>2</sup>.

It was not included in the first edition of the Red Data Book of Armenia.

It is not included in the Annexes of CITES and that of the Bern Convention.

**Description.** Shrub or small tree, 2–5 m, with slightly spiny branches. Leaves bicolor, from above dull green, from below greyish; with crisped, soft, disappearing at the end of vegetation pubescence; broadly ovate or rhomb-shaped, not deeply 3-lobed; at the margins unequally serrate or slightly incised. Inflorescence few-flowered. Fruits dark purple or almost black, globose or elliptic, cherry-red; pyrenes 2–4.

**Distribution.** It grows in Zangezur floristic region (Tass mountain pass). AOO is 8 km<sup>2</sup>, the number of locations is 1.

**Ecological, biological and phytocoenological peculiarities.** Grows in middle mountain belt, at the altitude of 1400–1500 meters above sea level, at the edges of oak–hornbeam forests, in the open forests, on the rocky slopes of river gorges. Flowering in June, fruiting in July–October.

**Limiting factors.** Restricted extent of occurrence and area of occupancy.

**Conservation actions.** No conservation actions. Necessary: survey on population numbers and range, search of new habitats, monitoring of the state of the population.

#### Սկզբնաղբյուրներ/References

Հայաստանի ԳԱԱ Բուսաբանության ինստիտուտի հերբարիումի նյութեր

Herbarium materials of the Institute of botany of NAS RA.  
Саркисян М.В. 2007. Конспект рода *Crataegus* L.(Rosaceae) во флоре Армении. Актуальные проблемы ботаники в Армении. Мат. Междунар. Конференции. Ереван: 160.

Կազմող՝ Ժ. Ա. Հակոբյան

Compiler Zh. A. Hakobyan



403. *Crataegus zangezura* Pojark. — Սզնի, ալոն գանգեզուրյան — Боярышник зангезурский

EN B 1 ab(iii) + 2 ab(iii)



© ՀՀ ԳԱԱ Բուսաբանության ինստիտուտի հերբարիում  
© Herbarium of the Institute of Botany of NAS of Armenia

Սկզբնաղբյուրներ/References

Հայաստանի ԳԱԱ Բուսաբանության ինստիտուտի հերբարիումի նյութեր

Herbarium materials of the Institute of botany of NAS RA.  
Федоров А. А. 1958. Род *Crataegus*. Флора Армении, 3: 300. Ереван.

Саркисян М. В. 2007. Конспект рода *Crataegus* L. (Rosaceae) во флоре Армении. Актуальные проблемы ботаники в Армении. Мат. Междунар. Конференции. Ереван: 160.

Կազմող՝ Ժ. Ա. Հակոբյան  
Compiler Zh. A. Hakobyan

**Կարեգորիա:** Վտանգված տեսակ է: Հայաստանի էնդեմիկ է: Հայտնի են երկու պոպուլյացիաներ: Տարածման և բնակության շրջանների մակերեսը 500 քառ. կմ-ից պակաս է:

Հայաստանի Կարմիր գրքի առաջին հրատարակության մեջ ընդգրկված չէր:

Ընդգրկված չէ CITES-ի և Բեռնի կոնվենցիաների հավելվածներում:

**Նկարագրություն:** Թուփ՝ մինչև 2 մ բարձրությամբ, բարակ, մերկ կամ քեթևակի մազոտ, գորշ մոխրագույն ընձյուղներով: Տերևները՝ մերկ, պտղաբերող ճյուղերի վրա երկարավուն հակաձվածն, նեղ սեպաձև հիմքով, 3–5 բլթակներով՝ սուր, վերևում խոշորատառամ: Ճյուղաբույլը՝ փոքրաքիվ ծաղիկներով: Պտուղները՝ մանր, 0,8–1 սմ երկարության, կարճ էլիպսաձև, սև ծիրանագույն, 1–3 կորիզներով:

**Տարածում:** Հանդիպում է Զանգեզուրի ֆորիստիկական շրջանում («Շիկահոյ» պետական արգելոց, Կապանի և Գորիսի շրջակայք): EOO 320 քառ. կմ է, AOO՝ 16 քառ. կմ, լոկալիտետները՝ 3:

**Կենսաբանական, էկոլոգիական և ֆիտոցենոլոգիական առանձնահատկություններ:** Աճում է միջին լեռնային գոտում, ծ. մ. 1200–1800 մ բարձրությունների վրա, մոխրամուտում, շիբլակում, կիրճերի լանջերին: Ճյուղում է համիս ամսին, պտղաբերում՝ հուլիս–հոկտեմբերին:

**Մահմանափակող գործոններ:** Մահմանափակ տարածման և բնակության շրջաններ:

**Պահպանության միջոցառումներ:** Պոպուլյացիայի մի մասը պահպանվում է «Շիկահոյ» պետական արգելոցի տարածքում: Անհրաժեշտ է իրականացնել հետազոտական աշխատանքներ՝ պոպուլյացիայի ծավալը և կառուցվածքը ճշտելու և նոր աճելավայրեր հայտնաբերելու համար, պոպուլյացիայի վիճակի մոնիթորինգ:

**Category.** Endangered species. Endemic of Armenia. Two subpopulations are known. The extent of occurrence and area of occupancy are less than 500 km<sup>2</sup>.

It was not included in the first edition of the Red Data Book of Armenia.

It is not included in the Annexes of CITES and that of the Bern Convention.

**Description.** Shrub up to 2 m, with thin, glabrous or slightly pilose, brownish–grey shoots. Leaves glabrous, on the fruiting branches elongate–obovate, with narrowly cuneate base, 3–5–lobed; lobes acute, in the upper part largely dentate. Inflorescence few–flowered. Fruits small, 0,8–1 mm long, shortly elliptic, blackish–purple; pyrenes 1–3.

**Distribution.** Grows in Zangezur (“Shikahogh” State Reserve, surroundings of the towns Goris and Kapan) floristic regions. EOO is 320 km<sup>2</sup>, AOO is 16 km<sup>2</sup>, the number of locations is 3.

**Ecological, biological and phytocoenological peculiarities.** Grows in middle mountain belt, at the altitudes of 1200–1800 meters above sea level, at forest edges, shibliak, rocky slopes of river gorges. Flowering in June, fruiting from July to October.

**Limiting factors.** Restricted extent of occurrence and area of occupancy.

**Conservation actions.** A part of the population grows on the territory of “Shikahoh” State reserve. Necessary: survey on population numbers and range, search of new habitats, monitoring of the state of the population.