

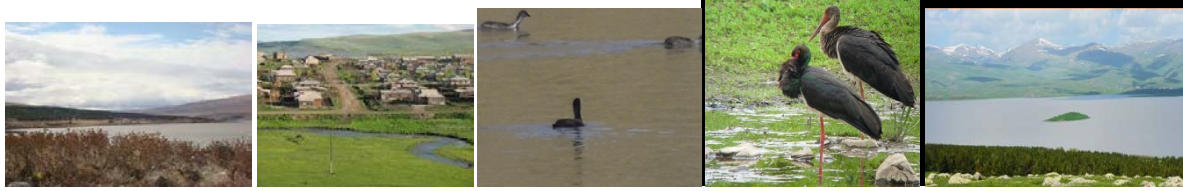
«Արփի լիճ» ազգային պարկ

«Արփի լիճ» ազգային պարկը ստեղծվել է ՀՀ Շիրակի մարզի Եղնախաղի լեռնաշղթայի արևելյան և Ջավախքի լեռնաշղթայի հարավ-արևմտյան լանջերի ու դրանց միջև ընկած մարգագետնատափաստանային, մերձալպյան մարգագետնային և խոնավ տարածքների էկոհամակարգերի, այդ թվում՝ Արփի և Արդենիս լճերի ու Ախուրյան գետի վերին հոսանքի ձախակողմյան վտակների ավազանների, լանդշաֆտային ու կենսաբազմազանության, բնության հուշարձանների պահպանության նպատակով: Ընդգրկում է 21179,3 հա տարածք:

Ազգային պարկը բաղկացած է արևմտյան, արևելյան, Արդենիսի, Ալվարի և Ախուրյանի կիրճ տեղամասերից:



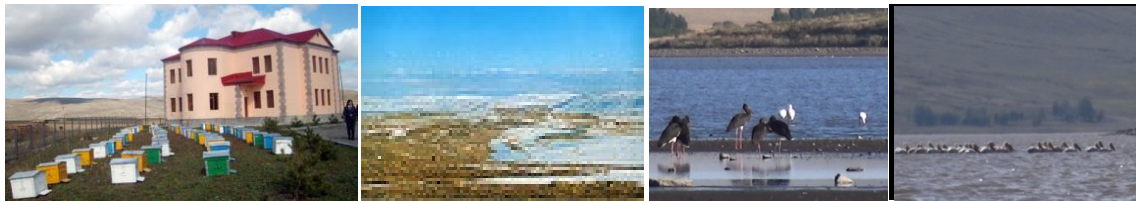
ԵՐԹՈՒՂԻ №1: Վարչական շենք, Պաղական համայնք- Ծաղկուտ համայնք-Գառնատիճ համայնք- Շաղիկ համայնք, անտառապատ տարածքներ «Գայլի դարպասներ»- վարչական շենք, Պաղական համայնք



Երթուղի 1-ի երկարությունը 25.4 կմ

Երթուղին գրավիչ է արշավների, նավարկության, ձկնորսության, բույսերի, վայրի կենդանիների, թռչունների դիտման և ձիարշավի համար:

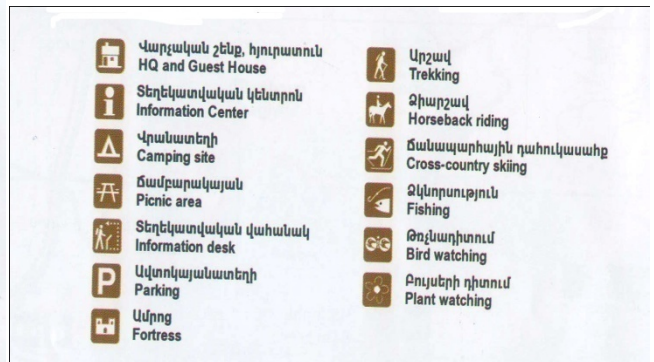
ԵՐԹՈՒՂԻ №1.ա: Վարչական շենք, Պաղական համայնք- Ծաղկուտ համայնք-Գառնատիճ համայնք- Շաղիկ համայնք, անտառապատ տարածքներ «Գայլի դարպասներ»- Զարիշատ համայնք



Երթուղի 1.ա-ի երկարությունը 24.7 կմ

Երթուղու տարածքում են գտնվում հանգստի գոտիներ՝ Բերդաշեն համայնքի սոճիների անտառը և Շաղիկ համայնքի անտառապատ տարածքը:

Անցանելիությունը՝ հեշտ անցանելի



ԵՐԹՈՒՂԻ N°2: Վարչական շենք, Պաղակն համայնք-Արդենիս համայնք (Արդենիս լիճ)- -
 Զրահահճային տարածքներ (Ախուրյան գետի հին հուն) - վարչական շենք,
 Պաղակն համայնք



Երթուղի 2-ի երկարությունը 21,3 կմ

Երթուղին գրավիչ է արշավների, բույսերի, վայրի կենդանիների, թռչունների դիտման, ձկնորսության, հեծանվաարշավի համար: Անցանելիությունը՝ հեշտ անցանելի



ԵՐԹՈՒՂԻ N°3: Այցելուների կենտրոն (Ղազանչի համայնք)-Աղվորիկ-Ալվար համայնք-
 Ախուրյան գետի կիրճ- Մեծ Մեպասար համայնքի զբոսաշրջության
 կենտրոն- Ղազանչի համայնքի այցելուների կենտրոն



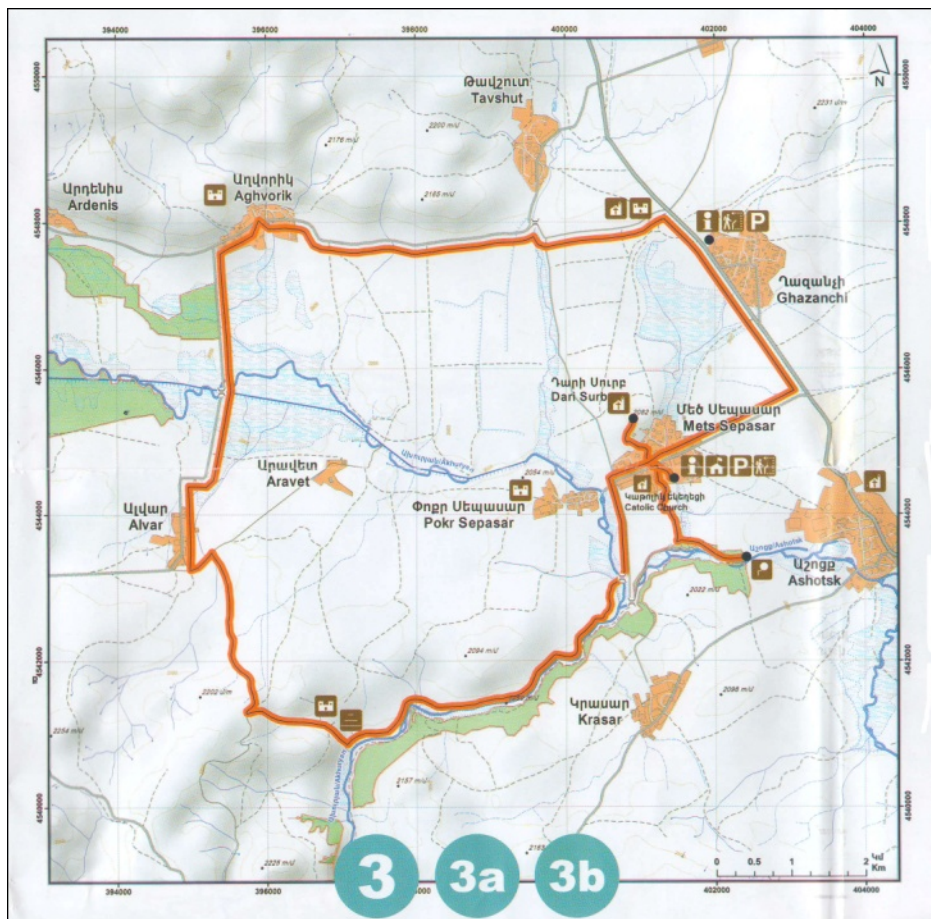
Երթուղու երկարությունը՝ 28.6կմ

Անցանելիությունը՝ հեշտ անցանելի

ԵՐԹՈՒՂԻ №3.ա: Մեծ Մեպասար համայնքի զբոսաշրջության կենտրոն- «Դարի սուրբ»
 մատուռ- Մեծ Մեպասար համայնքի զբոսաշրջության կենտրոն
 Երթուղու երկարությունը՝ 1.3 կմ

ԵՐԹՈՒՂԻ №3.բ: Մեծ Մեպասար համայնքի զբոսաշրջության կենտրոն - Աշոցք համայնքի
 հանքային աղբյուրներ - Մեծ Մեպասար համայնքի զբոսաշրջության
 կենտրոն
 Երթուղու երկարությունը՝ 2.5 կմ

Երթուղին գրավիչ է արշավների, բույսերի, վայրի կենդանիների, թռչունների դիտման, ձիարշավի, նավարկության, հեծանվաարշավի, ձկնորսության համար:

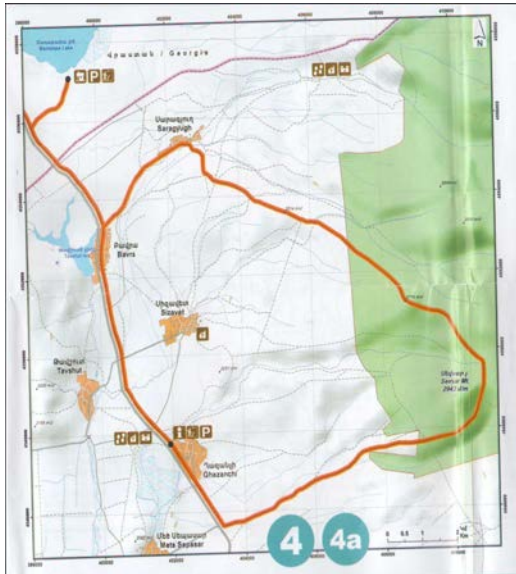


	Տեղեկատվական կենտրոն Information Center		Արշավ Trekking
	Չրոսաշրջության կենտրոն Tourism Center		Ձիարշավ Horseback riding
	Ավտոկայանատեղի Parking		Դեմանվային արշավ Biking
	Տեղեկատվական վահանակ Information desk		Ճանապարհային դահուկասահք Cross-country skiing
	Եկեղեցի Church		Մակուկավարություն Canoeing
	Ամրոց Fortress		Չկնորսություն Fishing
	Չրվե՛ք Waterfall		Ձռվնադիտում Bird watching
	Հանքային աղբյուր Mineral spring		Բույսերի դիտում Plant watching
			Վայրի կենդանիների դիտում Wildlife watching

ԵՐԹՈՒՂԻ N°4: Այցելուների կենտրոն(Ղազանչի համայնք)-Մեպասար համայնքի խաչմերուկ- Սևասար լեռան լանջեր-Սարագյուղ, Բավրահամայնք- Այցելուների կենտրոն(Ղազանչի համայնք)

Երթուղու երկարությունը՝ 32.1 կմ

Երթուղին գրավիչ է արշավների, բույսերի, վայրի կենդանիների, թռչունների դիտման, ձիարշավի, հեծանվաարշավի համար:



	Այցելուների կենտրոն Visitor Center		Աղբալ Trekking
	Հյուրատուն Guest House		Զիարշավ Horseback riding
	Ավտոկայանատեղի Parking		Հեծանվային արշավ Biking
	Տեղեկատվական վահանակ Information desk		Ճանապարհային դահուկասահք Cross-country skiing
	Գյուղատեղի Ruined village		Թռչնադիտում Bird watching
	Եկեղեցի Church		Բույսերի դիտում Plant watching
	Ամրոց Fortress		Վայրի կենդանիների դիտում Wildlife watching

32,1 կմ միջին և բարդ անցանելի
average and difficult accessible

+5,2 կմ Բավրա գյուղից դեպի
Մադաթափա լիճ (Վրաստան)
From Bavra village
to Lake Madatapa (Georgia)

